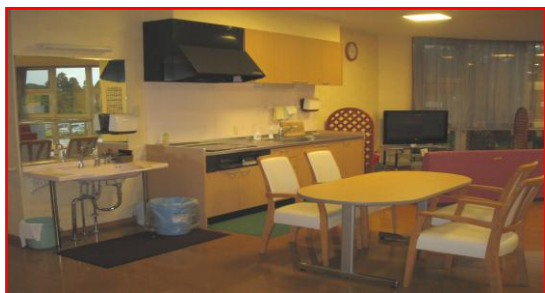


外出・外泊についてのお知らせ

ご自宅への退院に向けて、外出・外泊をしていただいております。
リハビリの進行状況や、体調に合わせて日程の調整をおこなっていきます。
又、乗り移りの動作や食事、排泄の仕方など、**外出や外泊を行う前に、ご自宅の状況に近づけた環境のお部屋をセッティングし、ご家族が介護方法などを院内で体験・練習**することができます。泊まって頂き、**夜間の体験も可能です**。
希望される方は、お近くのスタッフまで、声をおかけ下さい。



近くの
スタッフに
ご相談下さい